

since
1968

2014

ULTIMUM

PIRNAR

WUNDERBAR. MUTIG. OHNE KOMPROMISSE.



Was ist

PIRNAR ULTIMUM?

Pirnar Ultimum ist der erste und der beste Eindruck von Aluminiumhaustüren. Dieser bleibt auch denjenigen als Erinnerung erhalten, die das Haus verlassen.

Ein langer Seufzer der Bewunderung. Schönste Formen, erstaunlich solide und stark in der Bauweise. Etwas, was man jeden Tag mit Vergnügen berührt. Es ist der erste Kontakt zum Eigenheim, der Sie mit großem Stolz erfüllt.

Entwickelt für Menschen, die sich ihrer Vortrefflichkeit bewusst sind. Nach technischer Meisterleistung suchen. Die keine Kompromisse kennen. Die es wagen damit zu glänzen im Gegensatz zu anderen. Einfach besser zu sein, was auch möglich ist.

Einzigartig.



BEWUNDERUNG

*Selbst zu sein, keine Angst zu haben,
egal ob man richtig liegt oder falsch,
ist bewundernswerter als die feige
Hingabe zur Mittelmäßigkeit.*

IRVING WALLACE

**Gewöhnlicher Durchschnitt
stößt nicht auf Bewunderung.**

Wir bewundern diejenigen, die sich als leuchtende Beispiele aus der Menge hervorheben. Die das tun, was niemand zuvor gewagt hat. Die mit ihrem Mut inspirieren und vorantreten, wo sich andere nicht trauen. Davon gibt es nur wenige.

Wir bewundern das, was selten ist. Schönheit zum Beispiel. In einer Welt, in der wir immer wieder neue Dinge erfahren, ist die wahre Schönheit schwerer zu finden als das Gold auf der Straße.

Pirnar Ultimium sind Eingangstüren, die aufatmende Bewunderungen auslösen

Keine anderen Eingänge zieren so innovative Formen. Diese Formen sorgen für Aufmerksamkeit durch ihre verschiedenen Oberflächenebenen und einer überraschend sauberen und vollkommenen Flachbündigkeit. Jeder Außengriff ist ein Meisterwerk für sich, der besonders bei Nacht mit seiner Beleuchtung gesteigerte

Bewunderung hervorruft. Der 5-fach-Glasaufbau bietet unzählige Verglasungsmöglichkeiten mit Ornamenten und sandgestrahlten Motiven.

Berühren Sie. Fühlen Sie die Perfektion aller handgefertigten Details, die sorgfältig zusammengebaut zu einer hinreißenden Einheit verschmelzen.

Öffnen Sie. Spüren Sie die Kraft und die Standfestigkeit, die sich in den stärksten Türen dieser Branche verbergen – und die sich trotzdem federleicht öffnen lassen. *Pirnar Ultimium* zählen zu den weltweit besten wärme-gedämmten Aluminium-Eingangstüren, die Sie besser vor Wärmeverlusten schützen als vergleichbare Eingangstüren.

Die zu ihnen kommenden Besucher werden nicht nur deren Schönheit bewundern, sondern auch Ihr Zuhause. Und mehr als das.

Sie werden bewundert.



SELBSTBEWUSST

*Kraft, Mut und Selbstbewusstsein
erzielen wir jedes Mal dann, wenn
wir der Gefahr ins Auge sehen.*

— ELEANOR ROOSEVELT

Selbstbewusstsein öffnet alle Türen.

Ist aber nicht angeboren. Selbstbewusstsein erlangen wir jeden Tag aufs Neue, indem wir uns selbst übertreffen. Uns erinnern, worin wir gut sind und was wir bereits erreicht haben. Aber auch mit der Schaffung eines Umfelds, in dem wir uns sicher fühlen. Unser Zuhause.

Pirnar Ultimium sind Eingangstüren, die das Selbstbewusstsein stärken.

Die extremen bis zu 140 mm starken Türflügel vermitteln das Gefühl einer geschützten Festung mit hoher Sicherheit. Der Türflügel ist aufgrund seiner Stärke und seiner speziellen Konstruktion außerordentlich stabil und standfest. Dies erreichen wir mit dem Einsatz von tech-

WIDERSTANDSKLASSE

**RC2
(WK2)**

IFT ROSENHEIM

Sicherheitstüren der Prüfklasse RC2 (WK2) bieten wir mit Zertifikat an, ausgestellt vom deutschem Prüfinstitut IFT Rosenheim. Diese besondere Ausführungsart in Bezug auf Ausstattung, Profilausarbeitung, eingeschränkter Verglasungsmöglichkeit und einer speziell dafür vorgesehenen Montage, wirken sich stark einbruchhemmend aus. Diese einbruchsicheren Haustüren der Klasse RC2 (WK2) bieten wir optional für das gesamte Haustüren-Lieferprogramm an, die auch Seitenteile und Oberlichter beinhalten.

Mit Pirnar-Haustüren fühlen Sie sich immer sicher.

nisch modernsten schüco-Profilen in Kombination mit meisterlich vollendeter und präziser Handwerkskunst sowie das Verbinden aller Elemente durch innovative Verfahrensweisen. Hier sind die *Pirnar Ultimium* Eingangstüren einfach konkurrenzlos.

Alle Türen dieser Serie können als einbruchhemmende Ausführung nach Widerstandsklasse RC2 (WK2) hergestellt werden. Zur Serienausstattung gehören eine 3-Punkt-Verriegelung mit zwei massiven Schwenkriegeln und drei massiven und starken Rollentürbändern mit Sicherungsbolzen.

Jedes Mal, wenn Sie diese Türen öffnen, werden Sie die Massivität spüren. *Pirnar Ultimium* ist ein Symbol der Sicherheit. Es ist auch ein Symbol für das Selbstbewusstsein ihrer Eigentümer. Es vermittelt nach außen, dass hier Menschen wohnen die es zu Schätzen wissen was sie haben.

Diese fürchten Nichts und Niemanden.





VOLLKOMMEN

Der einzige Weg, die Grenzen des Möglichen zu finden, ist ein klein wenig über diese hinaus in das Unmögliche vorzustößen.

— ARTHUR C. CLARKE

Gut genug? Niemals.

Was beflügelt einen Handwerksmeister bei Pirnar, langsam, sorgfältig und mit erfahrener Hand die feinen Türendetails zu bearbeiten? Ist das das gleiche innere Bestreben, was einen Sportler inspiriert alle Grenzen zu überschreiten, um neue Rekorde aufzustellen. Was einen Künstler immer wieder aufs Neue inspiriert, die noch nie gesehene Schönheit zu schaffen. Die Sehnsucht nach den Sternen zu greifen, nach dem Unmöglichen, nach Vollkommenheit zu streben.



Wer nicht nach Vollkommenheit strebt, kann nicht vortrefflich sein.

Die Serie *Ultimum* beruht auf meisterlicher Handarbeit, mit vollendeten Formen und perfekt gestalteten Details. Sie sind das Ergebnis von gewagtem Konzept, bewundernswertem Design und ideenreicher Ausführung. Die Liebe zur Perfektion wird durch die Wahl edler Materialien, einer handwerklichen Präzision, einer Oberflächenmakellosigkeit und durch elegante Liniengestaltung geprägt. Jedes Detail hat seinen Platz und seine eigene Bedeutung. Das hohe Maß an Handarbeit ermöglicht das, was durch Maschinen nicht zu ersetzen ist.

Wir werden der Perfektion nie müde. Sie werden das jedes Mal empfinden, wenn sie die Türe berühren. Sobald sie am frühen Morgen das Haus verlassen, erfreuen sie sich am Anblick über die Raffinesse der Linien und Farben. Die Kostbarkeit der Materialien und die Vollkommenheit des Designs erfüllen sie immer wieder mit Stolz. Sie beginnen einen neuen Tag mit Leichtigkeit und einem guten Gefühl.

Ein Tag, an dem wir uns selbst übertreffen.

PERSÖNLICH

Wenn du der Masse folgst, wird dir die Masse nie folgen können.

— HANNAH WHITALL SMITH

Sie sind einzigartig, so auch ihr Zuhause.

Jedes Haus hat eine Tür, aber nur die Eine öffnet Ihr Zuhause. Und nur diese erzählt von Ihnen. Ob Sie es wollen oder nicht. Ihr Eingang sagt aus, wer Sie sind, wie Sie denken, was für Sie wichtig ist. Deswegen ist es so entscheidend, dass die Türe nach Ihren Wünschen und Anforderungen gefertigt wird. Nur wenn die Eigangstür Sie begeistert, wird sie auch andere begeistern. Nur wenn Sie sie bewundern, werden es auch andere tun.





Pirnar Ultimium sind Eingangstüren, die vollkommen auf Sie abgestimmt werden können.

Je nach Belieben können Dimensionen, Stile und dutzenden von Formen innerhalb eines Designs ausgewählt werden. Zu Ihrer freien Auswahl stehen ihnen auch Wunschfarben und Oberflächenbehandlungen zur Verfügung. Unter den vielen Außengriffen, Türklopfen und Schlössern ergeben sich dutzende Kombinationsmöglichkeiten, die auch die

Anspruchsvollsten begeistern. Mit einer dezenten LED-Beleuchtung kann ihre Türe auch am Abend erstrahlen und nicht nur bei Tageslicht. Verleihen Sie Ihr einen Hauch von Magie, Romantik und zeitloser Eleganz.

Die mehrschichtige Verglasung ist nicht nur für die Sicherheit und die Energieeinsparung in Ihrem Haus von Bedeutung. Sie ist ein besonderes Design-Element, in dem sie Ihre Kreativität ausleben. Eine oder zwei der inneren

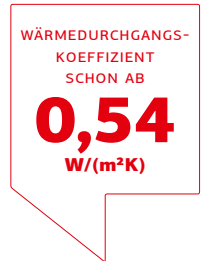
Verglasungsschichten können mit Sandstrahlmotiven versehen werden. Sie erzielen dadurch außergewöhnliche visuelle Effekte und erreichen dadurch spielende Lichtverhältnisse mit Überschneidungen, die außergewöhnliche Optiken hervorrufen. Eingebaute Linsen, Kristalle, Zierelemente in Glasschmelz-Technik, getöntes Glas und Klarglas - All dies schafft einen besonderen, einzigartigen Eindruck.

Zeigen Sie Ihre Einzigartigkeit.



*Wenn man sich nur auf das scheinbar
Mögliche und Zumutbare begrenzt,
verliert man den Kontakt mit dem,
was man eigentlich wollte.*

— ROBERT FRITZ



K O M P R O M I S S L O S

Das ist nicht machbar. Wie schon so oft im Leben haben Sie das schon gehört? Wie viel Hilflosigkeit, Verzweiflung oder Wut hat das in ihnen ausgelöst?

Es gibt Fragen, die sich Designer, Ingenieure und Handwerker bei Pirnar nie stellen werden. Weil sie keinen Sinn machen. Es interessiert sie nicht, ob etwas machbar ist, sondern wie dies ausgeführt werden kann. Erwecken sie den Anschein nichts verbessern zu wollen, so machen sie auch keinen Schritt nach vorne. Scheinen die technischen Lösungen bereits auszugehen, so sucht man nach Neuen, noch Besseren. Ohne Kompromisse.

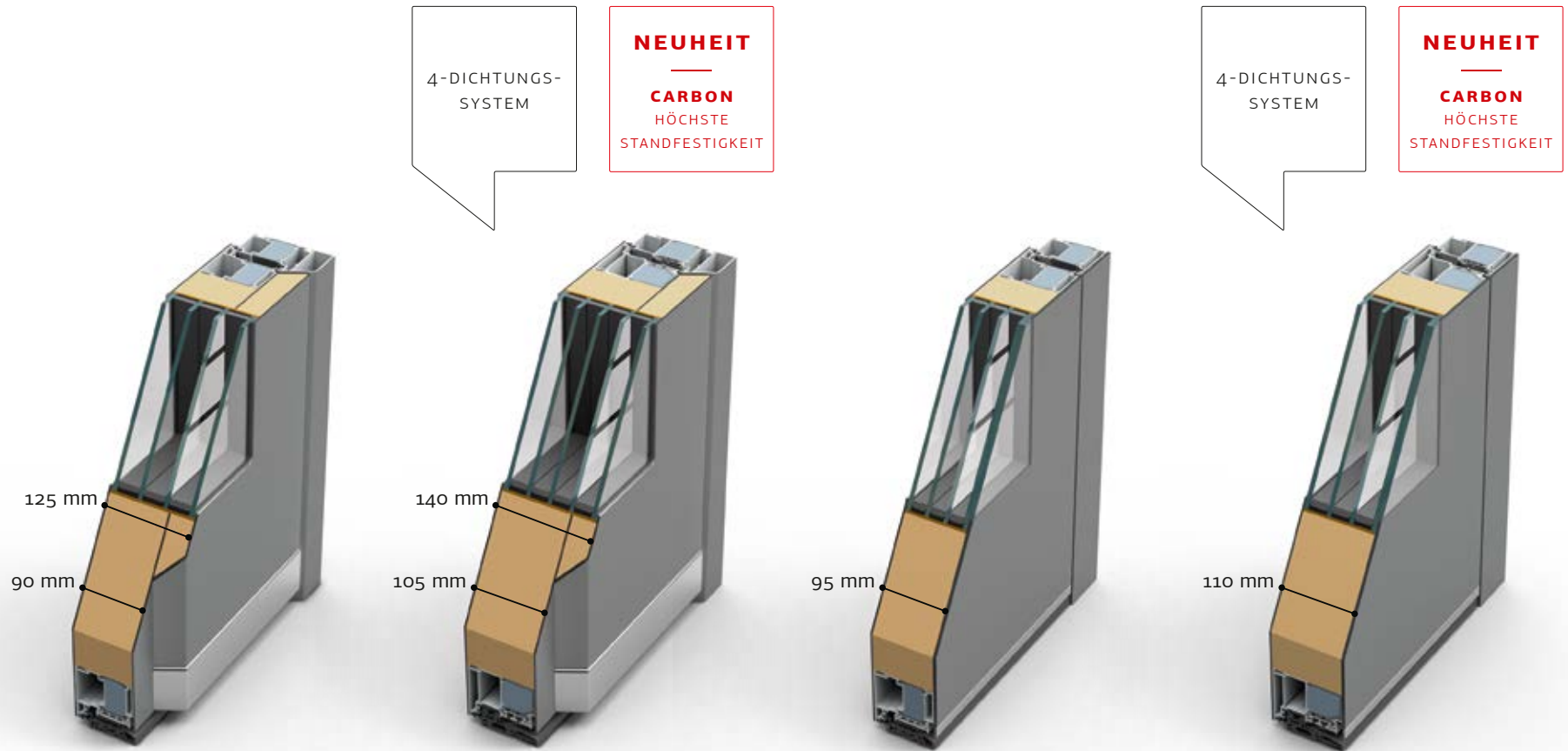
Ist es möglich, eine Tür zu erschaffen mit bisher unerreichten Dämmeigenschaften, einen Türflügel auf mehreren Ebenen oder sogar eine vollkommen flächenbündige Eingangstür, bei der alle Elemente in einer Ebene stehen?

Ist es möglich das zu machen, was noch niemand zuvor vollbrachte?

Bei Pirnar scheinen die Ziele erreichbar zu sein, auch wenn Spitzentechnologien oder meisterliche Handarbeiten eingesetzt werden müssen. Jede Tür wird zum Unikat, ein von Hand gefertigtes Produkt. Perfekt von der gewagten Idee bis zur makellosen Fertigung. Bestätigt durch ausgezeichnete Zertifizierungen und Garantien. Ohne Kompromisse.

Jeder Eingang ist ein ästhetisch raffiniertes technisches Meisterwerk. Es inspiriert die Architekten. Es fasziniert alle Liebhaber des Schönen. Es verblüfft die Technologen. Es erfreut die Besitzer. Ohne Kompromisse.

Gut, dass die Meister bei Pirnar nicht wissen, das etwas unmöglich ist.



ULTIMUM MULTILEVEL

STANDARDAUSSTATTUNG

MULTILEVEL ADS 125

- ▶ Gesamtbautiefe von 125 mm
- ▶ Füllungsstärke 90/125 mm
- ▶ Erweiterte Isolierzone 40 mm mit Dämmeinlage
- ▶ Niveaumäßig abgesetzte Oberfläche (3D-Optik)

OPTION

MULTILEVEL ADS 140

- ▶ Gesamtbautiefe von 140 mm
- ▶ Füllungsstärke 105/140 mm
- ▶ Erweiterte Isolierzone 40 mm mit Dämmeinlage
- ▶ Niveaumäßig abgesetzte Oberfläche (3D-Optik)
- ▶ Für extreme Anforderungen, Übergrößen und hohe Beanspruchungen
- ▶ Flügelprofil mit Karbon Verstärkung

ULTIMUM PURE

STANDARDAUSSTATTUNG

PURE 95

- ▶ Gesamtbautiefe von 95 mm
- ▶ Füllungsstärke 95 mm
- ▶ Erweiterte Isolierzone 40 mm mit Dämmeinlage
- ▶ Vollkommen überdeckende Rahmen- und Flügelausführung

OPTION

PURE 110

- ▶ Gesamtbautiefe von 110 mm
- ▶ Füllungsstärke 110 mm
- ▶ Erweiterte Isolierzone 40 mm mit Dämmeinlage
- ▶ Vollkommen überdeckende Rahmen- und Flügelausführung
- ▶ Für extreme Anforderungen, Übergrößen und hohe Beanspruchungen
- ▶ Flügelprofil mit Karbon Verstärkung

Hinweis: Zwischen dem Türflügel und dem Seitenteil können die Reliefnuten im Verlauf leicht abweichen, diese sind technisch bedingt und zu tolerieren!

*Nur diejenigen, die an ihre
Fähigkeiten glauben, leuchten,
wenn es darauf ankommt.*

MAURICE GREENE

BRILLIANT

**Nicht jeder ist dazu bestimmt, ein leuchtendes
Beispiel für andere zu sein.**

Diese Menschen gibt es aber doch, welche andere führen. Sie gehen als Beispiel voraus, was im Leben erreicht werden kann. Sie sind der Beweis dafür, dass Visionen, Mut und Ausdauer alle Hindernisse überwinden können, um beeindruckende Ergebnisse zu erzielen. Diese Menschen strahlen, wo vorher keiner strahlte. Sie sehen das Licht, wo vorher nur Dunkelheit herrschte, ähnlich einer Pinar Eingangstür. Wenn diese aufleuchtet, kommt es einem Zauber gleich. Wir wissen nicht, woher das Licht eigentlich kommt, aber es erscheint genau dort, wo wir es brauchen. Manchmal elegant zerstreut, anderswo lebendig leuchtend – die Pinar Eingangstür fasziniert mit atemberaubenden Lichteffekten.

Die Nacht ist nicht länger die dunkle Seite des Tages, sondern die Zeit für eine Vorstellung, die bis zum Morgengrauen andauert. Geheimnisvoll beleuchteter Aussengriff, reiche Lichtdekoration auf dem Türflügel, dezente Ausleuchtung im Bodenschwellenbereich der Haustüre. Eine nie endende Bewunderung. Nicht nur der Eingang, sondern das ganze Haus wirkt lebendig. Ihr Zuhause vermittelt Wärme, Anziehung und Behaglichkeit. Das Licht lockt förmlich dazu, Ihre eigene Welt zu betreten.

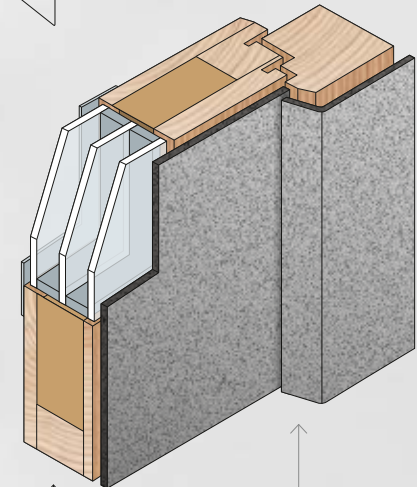


AMBITIÖS



NEUHEIT

AUSSEN:
ALUMINIUM
INNEN: HOLZ



↑
ECHTES MASSIVHOLZ

↑
ALUMINIUM



NATURO

Als Option für diejenigen, die gerne Wärme zur Raumseite verspüren.

Die Eingangstüre ist die Grenze zwischen zwei Welten. Hier kollidiert die Schärfe der Außenwelt mit der Sanftheit eines gemütlichen Zuhauses aufeinander. Mit der Option Naturo wird das noch stärker betont. Vor dem Betreten erfahren Sie die kompromisslose Stärke und die Robustheit des Aluminiums von außen. Nach dem Eintreten schmückt die edle Innenausstattung aus Holz Ihren Wohnbereich. Stilvoll, warm und freundlich, ganz so wie Sie es sind. Die Farbgebung, die Holzmaserung und die Holzart können ganz nach Ihren Belieben angepasst werden.

Alle *Ultimum* Modelle jetzt auch in Holz-Alu Variante.

Beste Ergebnisse beruhen
auf großer Ambition.

HERAKLIT



ULTIMUM
PURE 610



ULTIMUM
PURE 610 Grande
G

GRANDE

Eine Option für die extra Großen.

Manchmal kommt es doch auf die Größe an. Große Räume mit hohen Decken, prächtige Villen, Schlösser und Meisterwerke der modernen Architektur können eigentlich keine gewöhnliche Eingangstüre bekommen. Es gibt Leute, die nicht eine normal dimensionierte Eingangstüre wollen. Deshalb können auch ausgewählte Parnar-Modelle in der *Grande* Variation ausgearbeitet werden, die mit ihren außergewöhnlichen Höhen und Breiten einen Eindruck von Grandiosität erzeugen. *Grande* ist eine Welt von unvergleichlicher Eleganz. Diese sind Eingangstüren für die großen – Räume und Menschen.

bis
3 m



bis
1,3 m

NEUHEIT

KARBON
FÜR EXZELLENT
STANDFESTIGKEIT

A close-up photograph of a hand holding a ceramic teapot with a red and grey striped pattern. The teapot is tilted, and a stream of clear liquid is pouring from its spout into two dark, cylindrical cups. The background is softly blurred, showing a person in a blue patterned garment. The overall mood is calm and focused on the act of tea preparation.

K O M F O R T A B E L

Das größte Vergnügen im Leben besteht darin, das zu tun, von dem andere abraten.

WALTER BAGEHOT



Die Aluminium-Haustüren der Serie *Ultimum* erzielen weltweit einen der niedrigsten Wärmedurchgangskoeffizienten. Der Testwert von 0,54 W/(m²K) ist einzigartig im Bereich von Aluminium – Haustüren.

Dieses großartige Ergebnis konnte von *Pirnar* in Bezug auf die Wärmeleitfähigkeit nur dank technologischer Vollendung, meisterhaftem Können, einer ausgeklügelten Zusammenfüh-

rung unterschiedlichster Materialien und einer nach Präzision und zum Perfektionismus strebenden Ausarbeitung erzielt werden.

Die ausgezeichneten Wärmeisolationseigenschaften von *Pirnar* Haustüren bringen das angenehme Gefühl von Gemütlichkeit und Wärme in Ihr Heim und garantieren gleichzeitig niedrigere Wärmeverluste an den meist kritischen Stellen in Ihrem Haus.

Komfort ist die Belohnung für Erfolg.

Komfort entlastet und verschönert unser Leben. Ist Weichheit, Wärme, Licht, Lebensfreude, Liebe, Zufriedenheit mit sich selbst und anderen. Er steht für die eigene Ruhe und für den Frieden im eigenen Haus. Eine Vielzahl kleiner Dinge.

Pirnar Ultimum sind Eingangstüren für diejenigen, die Komfort lieben.

Komfort ist, wenn Sie auf die ärgerliche Sorge um ihren Hausschlüssel vergessen können. Für die Sicherheit ihres Eigenheimes sorgt schon ein unnachahmlicher Fingerabdruck mit ihrer Berührung. Ihr Zuhause bleibt geschützt und ist nur ihnen zugänglich. Sie entscheiden, wer eingeladen wird.

Komfort ist die Wärme Ihres Zuhauses. Die erstklassig isolierten Aluminium-Eingangstüren sorgen dafür, dass

Sie sich auch im härtesten Winter so angenehm fühlen wie in den Armen Ihrer Geliebten.

Komfort ist die freundliche und dezente Beleuchtung der Eingangstür. Dort, wo dies am meisten benötigt wird. In der Nacht ist leicht zu erkennen, wo die Schwelle ist, wo man den Griff fassen und wo der Finger den Scanner berühren muss.

Es ist komfortabel, wenn sie von ihren Gästen und Freunden Lob und Bewunderung erfahren, die sie am *Ultimum* Eingang empfangen. Es ist komfortabel, sich sicher zu fühlen. Es ist komfortabel in schöner Umgebung zu wohnen.

Belohnen Sie sich mit Komfort.

*Innovation ist der
Unterschied zwischen dem
der führt und dem der folgt.*

— STEVE JOBS

ORIGINAL
PIRNAR
DESIGN

INNOVATIV

Das Ziel? Der Erste zu sein.

Der Mensch ist ein Wesen mit unstillbarem Verlangen nach Neuem und Besserem. Und dennoch gibt es nur wenige, die Innovationen schaffen. Es gibt selten Experten, die in der Lage sind einen ästhetischen oder technischen Durchbruch zu erzielen, mit etwas zu verblüffen was bis vor kurzem noch unmöglich gewesen ist.

Pirnar Ultimum basiert auf einer langen Geschichte von Innovationen.

Pirnar gilt als Vorreiter, der das Multi-Level-Design auf dem Aluminium-Türflügel entwickelt hat. Als Erster erreichten wir die respektable Stärke von 140 mm. Auch in der Verwendung einer 4-fach-Verglasung sind wir führend, die neue ästhetische Gestaltungsvarianten ermöglichen. Diese Führungsrolle wird noch stärker ausgebaut, indem wir die Wärmedämmung durch eine 5-fach-Türendichtung verbesserten. Dies ist auch eine Innovation des Hauses Pirnar.

Dann gingen wir in eine andere Richtung und entwickelten völlig ebene, vollkommenglatte und ästhetische raffinierte Eingangstüren. Erneut als Erster.

Als Führender überraschten wir den Markt mit bisher unerreichten thermischen Leitfähigkeitsquotienten für Aluminium-Eingangstüren von 0,54 W/m²K.

Was immer wir unternehmen, tun wir es auf eine besondere Art und Weise. Sei es die anspruchsvolle LED-Beleuchtung im Türflügel, die Installation eines biometrischen Türöffnungssystems im Außengriff oder ein innovativ verdeckt verbauter Fingerscan.

Immer mit dem Ziel, sich selbst zu übertreffen.

ULTIMUM MULTILEVEL



ULTIMUM PURE



G Modelle, geeignet für höhere Dimensionen (*Grande*).

Alle *Ultimum* Modelle jetzt auch in Holz-Alu Variante (*Naturo*).



MULTI LEVEL



501

DIE EINGANGSTÜRE, DIE ALLGEMEIN AUFMERKSAMKEIT WECKT

Ultimum Multilevel ist etwas, was die Menschen nicht erwarten. Es ist der Durchbruch aus einer klassischen Bauweise in eine neue Welt der Dreidimensionalität. Es sorgt für eine Überraschung, die den Betrachter dazu zwingen näher zu kommen, um die verschiedenen Oberflächen zu berühren. Es ist eine tektonische Kunst in Bezug auf die Gestaltung von Eingangstüren. Eine Innovation, die nur durch den Einsatz von meisterlicher Handarbeit und Spitzentechnologie zu realisieren ist.

Ultimum Multilevel sind ausdrucksvolle und auffällige Eingangstüren für Menschen mit Charisma. Für Leute, die Ihre Meinung frei äußern und ihre Einzigartigkeit zeigen. Eingangstüren für diejenigen, die bestimmend sind. Die richtige Eingangstür für Sie.

Ein Türmodell für diejenigen, denen das Motto "Weniger ist Mehr" Nahe liegt. Die waagerechten Reliefnuten im verstärkten Teil des Türflügels werden durch einen geradlinigen schlichten Edelstahlgriff über die gesamte Türhöhe in Einklang gebracht. Wunschgemäß sind auch andere Farbkombinationen möglich, die auch für alle übrigen *Ultimum*-Modelle gelten.

Farbe FS 7016
—
Zweite Farbe FS QUARZ 2
—
Aussengriff 9001
—
Reliefnuten aussen
—
Edelstahlapplikation × 3
(Hausnummer)

Fingerscan
—
LED Beleuchtung unterhalb
des Griffes 6949 × 6
—
Seitenteil links/rechts:
Klarglas mit Motiv



Der Außengriff
als dominierendes
Element am
Modell 502.



502

Eine Tür als stark ästhetisches Element, welche durch einen dominierenden massiven Edelstahlgriff betont wird. Dieser verläuft eben über die gehobene Türaußenseite in den tiefer liegenden Türflügelbereich, aus dem für den Betrachter eigentlich unscheinbar ein Griff entsteht.

Farbe 90147

—

Zweite Farbe 80077

—

Außengriff 9505

—

Wetterschenkel 6434

Reliefnuten aussen

—

Edelstahlapplikation x 2
(Hausnummer)

—

Fingerscan

—

Seitenteil links/rechts:
Klarglas mit Motiv

5 verschiedene Holzdekor – Varianten
(Qualitätsbeschichtung)

In die Deckschicht eingelassene
Hausnummern sind eine elegante
Ergänzung aller Türen der
Ultimum-Serie.

95



503

Eine Türe, die sie schon gerne am Eingang mit Holz begrüßt. Die edle Kombination einer schmalen Eiche Dunkel-Holzstruktur verleiht dieser Eingangstür eine ganz besondere edle Note. Auf Wunsch kann dieses Motiv durch einen anderen Farbton oder durch eine edle Holzoptik ersetzt werden.

Farbe 90147

— Zweite Farbe Eiche Dunkel

— Aussengriff 3248FL

— Wetterschenkel 6434

— Reliefnuten aussen

Edelstahlapplikation × 3
(Hausnummer)

— Fingerscan im Griff

— LED Beleuchtung im Griff

— Seitenteil links/rechts:
Klarglas mit Motiv



LED Leuchtdioden
unterhalb des Griffes



504

Die leicht gebogene Linie des Modells 504 kommt noch besser mit einem dazu abgestimmten massiven Edelstahlgriff zur Geltung, der von vollkommen verdecktliegenden Leuchtdioden unterhalb angestrahlt wird. Die Beleuchtung wirkt so sehr diskret und verläuft sanft über den Randbereich des Außengriffes.

Farbe FS 8019

Zweite Farbe FS QUARZ 2

Außengriff 9206

Reliefnuten aussen

Edelstahlapplikation × 2
(Hausnummer)

Fingerscan

LED Beleuchtung unterhalb
des Griffes 6949 × 6

Seitenteil links/rechts:
Klarglas mit Motiv



506-A

Die ausgesprochen dezente Eleganz des Türflügels vermittelt durch die Beleuchtung den Eindruck eines ruhigen Selbstbewusstseins. Ihre Linien, Farben und Materialien fusionieren in einer ausgeglichenen Einheit, die jeden Betrachter beeindrucken. Jedes Detail hat seine eigene Aussagekraft und ist unerlässlich für die gemeinsame Harmonie.

Farbe FS QUARZ 1

—

Zweite Farbe FS QUARZ 2

—

Klarglas mit Motiv

—

Aussengriff 9207

—

Reliefnuten aussen

Wetterschenkel 6434

—

Kratzschutz 6015 matt inkl. verdecktem Fingerscan und LED-Beleuchtung

—

Seitenteil links/rechts:

Klarglas mit Motiv





507

Die Linie dieses eleganten Modells wird über den außergewöhnlichen Edelstahlgriff geprägt, der die Aufmerksamkeit auf sich zieht. Ein stark ästhetisches Element, welches ganz besonders am Glasverlauf angepasst ist. Auf Wunsch kann dieser zusätzlich mit diskret leuchtenden LED-Dioden hervorgehoben werden.

Farbe FS 7016

—
Zweite Farbe RAL 3003 matt

—
Klarglas mit Motiv

—
Aussengriff 9104
hochglanzpoliert

—
Wetterschenkel 6935
hochglanzpoliert
Reliefnuten aussen

Kratzschutz 6016
hochglanzpoliert inkl.
verdecktem Fingerscan und
LED-Beleuchtung

—
Seitenteil links/rechts:
Klarglas mit Motiv



**505**

Das Merkmal dieses Modells ist die elegante Raffinesse. Der Eindruck von Standfestigkeit wird ausgeglichen durch feine Linien, die vom Aluminium auf das bedruckte Glas übergehen. Der hochwertige Außengriff verleiht diesem Modell einen Hauch von Macht. Die passende Eingangstüre für diejenigen, die wenig sprechen, aber viel sagen.

Farbe FS QUARZ 2

—
Glasaufbau von aussen:
Klarglas ESG mit schwarzem
Motiv, mittig: Klarglas mit
sandgestrahltem Motiv,
innen: Klarglas

Aussengriff 9502

—
Reliefnuten mit
Edelstahlapplikation
ausßen × 4 hochglanzpoliert
—
Fingerscan

**505-A**

Ein Modell für diejenigen, die sich neben einem Sicherheitsgefühl auch Lebendigkeit wünschen. Die Besonderheit liegt in einer spielerischen Mischung aus festem Monolith und leichten durchscheinenden Mustern, welche das Glas schmücken. Der Türflügel ist zweifarbig, was zusätzlich den Eindruck von Fröhlichkeit und Lebendigkeit verstärkt.

Farbe 90147

—
Zweite Farbe 80077

—
Klarglas mit Motiv

—
Aussengriff 9207

Wetterschenkel 6434

—
Reliefnuten aussen

—
Fingerscan

—
Seitenteil links/rechts:
Klarglas mit Motiv



508

Die sanft gerundete Form dieser Tür wird vervollständigt durch ein linsenförmiges Glas. Der elegante Edelstahlgriff wirkt wie ein Echo zum gemäßigten geometrischen Lichtausschnitt mit seiner 4-fach-Verglasung. Der Eingang lässt den ausgewogenen Eindruck von Freundlichkeit und Heimseligkeit verspüren.

Farbe 90147

—
Zweite Farbe FS 9016

—
Klarglas mit Motiv

Aussengriff 9101

—
Reliefnuten aussen

—
Fingerscan



509

Ein Modell mit diskreter LED-Beleuchtung unterhalb des Außentürgriffes lässt bei Nacht Ihren Hauseingang im verzaubernden Licht erscheinen. Mit viel Liebe zum Detail wurde nicht nur an der Beleuchtung gearbeitet. Auch der Edelstahlgriff mit der gleichlaufenden Reliefnut steht mit dem Sandstrahlmotiv der Verglasung im Einklang.

Farbe 90147

—
Zweite Farbe FS 9016

—
Klarglas mit Motiv

—
Aussengriff 9105

—
Reliefnuten aussen

Kratzschutz 6001 matt inkl. verdecktem Fingerscan

—
LED Beleuchtung unterhalb des Griffes 6273 x 4

—
Seitenteil links/rechts: Klarglas mit Motiv



Alle *Ultimum* Modelle jetzt auch in Holz-Alu Variante (Natur).



510

Ein außergewöhnlich ausdrucksstarker Außengriff, der bei diesem Türmodell eine dominante Stellung einnimmt, ist durch seine spezielle Formgebung sehr gut fassbar. Dieser erhält im Bereich des verstärkten Türpaneels einen im Hochglanz eingelegten Edelstahlstreifen wie in den Reliefnuten der Türe als designerisch wiederkehrendes Element.

Farbe 70105

Zweite Farbe 70161

Klarglas mit Motiv

Aussengriff 9501

Reliefnuten mit
Edelstahlapplikation
ausßen × 4 hochglanzpoliert

Fingerscan

LED Beleuchtung 6273 × 4

Seitenteil links/rechts:
Klarglas mit Motiv



Echtes Fusing-Glas sorgt für ein aussergewöhnlichen Blickfang.



511

Fügt man dem Aluminium noch ein weiteres edles Material hinzu, erhält man eine Tür wie das oben abgebildete Modell 511. Die Kombination von echtem sandgestrahltem Motiv, Glasapplikationen und zusätzlichem Schmelzglas sorgt für ein harmonisch abgestimmtes Zusammenspiel am Hauseingang.

Farbe FS 7016

—

Zweite Farbe 90147

—

Klarglas mit Fusing + Glasapplikationen (klar) × 3 und beidseitig sandgestrahltem Motiv

—

Aussengriff 9106 hochglanzpoliert

Wetterschenkel 6935 hochglanzpoliert

—

Reliefnuten aussen

—

Fingerscan

—

Seitenteil links/rechts: Klarglas mit Motiv



512

Eleganz und Prestige für das Heim, wo etwas ganz Besonderes gesucht wird. Bei Dunkelheit lässt die Beleuchtung das integrierte Kristallglas im Türgriff erstrahlen. Die Kombination von Kristall und elegant gerundetem Glas verleiht dieser Tür einen Hauch exklusiver Raffinesse.

Farbe 70105

—

Zweite Farbe 70161

—

Satinato Glas mit Motiv

—

Aussengriff mit Glasdekor (Kristallglas) 9010L hochglanzpoliert

—

Reliefnuten aussen

Edelstahlapplikation aussen hochglanzpoliert

—

LED Beleuchtung im Glasdekor 6273

—

Fingerscan

—

Seitenteil links/rechts: Satinato Glas mit Motiv

Glanzvolles Kristallglas





513

Dieses Modell beeindruckt durch moderne und klassische Eleganz. Ihre Vielseitigkeit genießt große Popularität. Die standardmäßige 4-fach-Verglasung sorgt für mehr Sicherheit in ihrem Zuhause. Die Beleuchtung im Außengriff oder die in der Bodenschwelle unterstreicht die Eleganz dieser Eingangstür.

Farbe FS 7016
 —
 Satinato Glas
 —
 Außengriff 9011
 —
 Wetterschenkel 6434

Reliefnuten aussen
 —
 Edelstahlapplikation aussen × 7
 —
 Fingerscan
 —
 Seitenteil links/rechts: Satinato Glas mit Motiv



514-A

Hohe Sicherheit wird hier durch einen 4- oder 5-fach Glasaufbau erreicht, welcher darüber hinaus einen max. Lichteinfall in das Haus gewährleistet. Der im Bereich der Türflügelverstärkung harmonisch integrierte Wetterschenkel rundet das Design dieses exklusiven Türmodells elegant ab.

Farbe FS 7016
 —
 Zweite Farbe QUARZ 2
 —
 Klarglas mit Motiv

Außengriff 9008
 —
 Wetterschenkel 6434
 —
 Fingerscan



Fingerscan und
LED Beleuchtung
im Griff



514

Ein Türmodell, welches mit geradlinigen Aussengriffen viele Gestaltungsvariationen zulässt. Wir empfehlen den Einsatz von einen über die gesamte Türlänge verlaufenden geraden Griff. Wunschgemäß sind auch andere Farben, Aussengriffe und Motiv-Verglasungen wählbar.

Farbe FS QUARZ2

Zweite Farbe FS QUARZ1

Klarglas mit Motiv

Aussengriff 9008FL

Wetterschenkel 6434

Fingerscan im Griff

LED Beleuchtung im Griff

Seitenteil links/rechts:
Klarglas mit Motiv



Fingerscan
im Griff



517

Eine Klassisch etablierte Form für diejenigen, denen konservative Lösungen Recht sind, haben wir mit einem ungewöhnlichen trapezförmigen Griff bereichert. Dadurch erhält die Türe einen starken unnachgiebigen Charakter.

Farbe FS7016

Zweite Farbe Eiche schwarz

Klarglas mit Motiv

Aussengriff 9007FL

Wetterschenkel 6434

Reliefnuten aussen

Fingerscan im Griff

LED Beleuchtung im Griff

Seitenteil links/rechts:
Klarglas mit Motiv



518

Universelles Spiel mit den Farben, wie am Modell 518 gezeigt, sind in der Kombination von Hell- und Dunkelgrau überall einsetzbar und für die Ewigkeit bestimmt. Gelassenheit, Eleganz und Unabhängigkeit in Einem vereint.

Farbe 80077

Zweite Farbe 90147

Klarglas mit Motiv

Aussengriff 3246FL

Reliefnuten aussen

Wetterschenkel 6434

Fingerscan im Griff

LED Beleuchtung im Griff

Seitenteil links/rechts:
Klarglas mit Motiv



Der verstärkte Füllungsbereich der Ultimium-Türen ermöglicht eine ganz eigenartige Gestaltungsmöglichkeit, die sie nur bei Pirnar finden können. Der untere Wetterschenkel am Türflügel unterstreicht das elegante Design und bietet zudem auch einen dekorativen Trittschutz.





515

Eine Kombination von gerader Linienführung auf pulverbeschichtetem Aluminium und präziser Geometrie mit dunkler Verglasung, geben diesem Modell den Hauch von Seriosität und Ausgeglichenheit. Die elegante Linienführung zeichnet dieses Modell aus, die keine Prahlerei nötig hat.

Farbe FS OXYDE 4

—
Glasaufbau von aussen:
Klarglas ESG mit schwarzem
Motiv, mittig: Klarglas mit
sandgestrahltem Motiv,
innen: Klarglas

Aussengriff 9504

—
Wetterschenkel 6434

—
Reliefnuten aussen

—
Fingerscan





516

Ein Türmodell, welches als Schlüsselteil ähnlich einem Puzzle ihr Heim vervollständigt, dessen Exklusivität im edlem Glas mit schwarzen Motiv zu sehen ist, ergänzt durch einen eleganten Türgriff.

Farbe FS QUARZ 1

—
Glasaufbau von aussen:
Klarglas ESG mit schwarzem
Motiv, mittig: Klarglas mit
sandgestrahltem Motiv,
innen: Klarglas

Aussengriff 9503

—
Reliefnuten aussen—
Fingerscan—
LED Beleuchtung unterhalb
des Griffes 6273 × 1

522

Die große monolithische Türfüllung erweckt das Gefühl einer unbesiegbaren Sicherheit. Der schmale Streifen entlang des Handzuges dagegen lockt mit seiner romantischen 3D-Welle und ist eine wahre Symphonie für die Hand und das Auge.

Farbe 80077

—
Zweite Farbe OXYDE 4—
Aussengriff 9506LED Beleuchtung unterhalb
des Griffes 6273 × 4—
Reliefnuten aussen—
Fingerscan



521

Diese Eingangstüre vermittelt den Eindruck von Millimeter-Genauigkeit. Der raffiniert gelöste größere Türenteil wird durch eine hauchdünne waagerechte Linie geziert, die im Handzug mit einer genauso breiten Spalte aufgefangen und verlängert wird.

Farbe 90147
 —
 Zweite Farbe FS9016
 —
 Klarglas mit Motiv

Aussengriff 9502
 —
 Reliefnuten aussen
 —
 Fingerscan



519

Eine Tür, deren zeitloser neoklassizistischer Stil sowohl die modernen technologischen Lösungen der Holzbauteile wie auch die Charakteristika klassischer Architektur in sich vereint. Waren Sie bisher davon überzeugt, dass es keine geeignete Aluminium-Haustür für Ihr klassisches Haus gibt, so werden Sie jetzt überrascht sein.

Farbe FS9016
 —
 Klarglas mit Motiv
 —
 Aussengriff 3246FL
 —
 Reliefnuten aussen

Massive Aluminium Zierelemente aussen
 —
 Fingerscan im Griff
 —
 LED Beleuchtung im Griff
 —
 Wetterschenkel 6436



Ersetzen Sie die dargestellte Türverglasung mit einer passenden Bleiverglasung, somit erhalten Sie eine besondere Einzigartigkeit.



520

Moderne Lösungen, durchsetzt mit Elementen zeitloser Klassik. Die 3d-Mehrebenenausführung wird durch die Eleganz gedeckter Farben und massiven Zierelementen abgerundet.

Farbe FS 8019

— Klarglas mit Motiv

— Aussengriff 3246FL

— Reliefnuten aussen

Massive Aluminium Zierelemente aussen

— Fingerscan im Griff

— LED Beleuchtung im Griff

— Wetterschenkel 6436



PURRE



612

Exklusivität.
Reine Formen
Glas von Rand zu Rand
Ein Modell mit Charakter.
100% PURE.

Rahmenüberdeckende
ESG Verglasung AFRICAN
MYSTERY MATTE AUSSEN
/ Paneelfüllung Farbe
RAL 9016 innen

—
Aussengriff 9605FL

—
Wetterschenkel Applikation
1500 hochglanzpoliert

—
Fingerscan im Griff

LED Beleuchtung im Griff
6947

—
LED Beleuchtung
(Ausleuchtung der
Bodenschwelle) 6948

—
Aussen:
Rahmenüberdeckende ESG
Verglasung mit Reliefnuten
AFRICAN MYSTERY MATTE /
Innen: Paneelfüllung

ES GIBT EINGANGSTÜREN, DIE ATEMBERAUBEND SIND

Es gibt Eingangstüren, bei denen die Besucher keine Worte finden. Wo auch Sie jedes Mal innehalten, bevor Sie eintreten.

Es gibt Eingangstüren über die wir gerne unsere Hand gleiten lassen würden. Wo wir alle dünnen Rillen und Stellen verschiedenster Materialübergänge nicht nur sehen sondern auch erfühlen möchten.

Das ist *Ultimum Pure*. Die Reinheit in der Oberfläche, ohne störende Elemente in der vollkommenen Ebenheit. Dies sind Eingangstüren für moderne Häuser und anspruchsvolle Liebhaber der Perfektion. Die Vollkommenheit, bei der nichts mehr weggenommen werden kann und auch nichts mehr hinzu zufügen ist. Alle Türelemente sind zu einer einheitlichen Ebene zusammengesetzt, ohne überflüssige Kanten und Rahmen. Hier wird alles zu einer Einheit.

Pure ist ein Geheimnis. Berühren Sie es.



601

Mix aus eleganter Zurückhaltung der Form und Heiterkeit der Farben. Der Türflügel aus Aluminium bietet die Möglichkeit für farbige Heiterkeit, durch den Handzug aus Edelstahl, den Einsatz aus Edelmetall und durch die minimalistischen Rillen jedoch ist die Tür in ihrer Wirkung zurückhaltend und elegant.

Farbe FS OXYDE 4

—
ESG Verglasung NIGHT SKY GLOSS

—
Aussengriff 9601L

—
Wetterschenkel Applikation 1500 hochglanzpoliert

Reliefnuten aussen

—
Fingerscan

—
LED Beleuchtung im Griff 6273 × 2

—
LED Beleuchtung (Ausleuchtung der Bodenschwelle) 6948



602

Die stilvolle Klarheit reicht bis zum Handzug, der automatisch und lautlos zurück in die geschlossene Position fährt. Dieser hinterlässt nur eine einheitliche Ebene. Die Kombination von horizontalen Linien und edlen Materialien erwecken den Eindruck von Ruhe und einem Gefühl beherrschter Macht.

Farbe FS 9016

—
Zweite Farbe 90147

—
Aussengriff 9601L

—
Wetterschenkel Applikation 1500 hochglanzpoliert

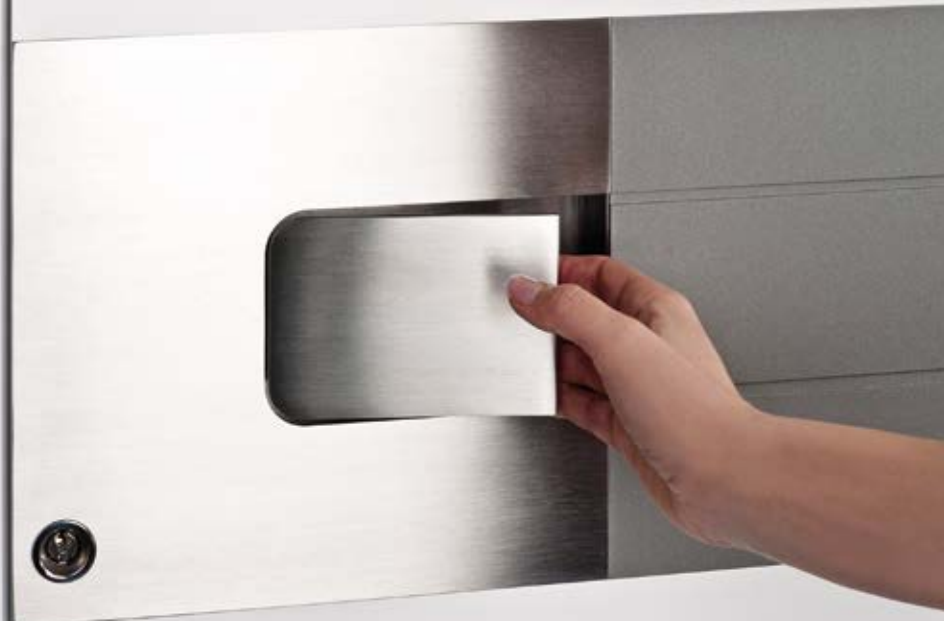
—
Reliefnuten aussen

—
LED Beleuchtung im Griff 6273 × 2

Fingerscan

—
LED Beleuchtung (Ausleuchtung der Bodenschwelle) 6948

—
Seitenteil links/rechts: aussen Rahmenüberdeckende Alu-Deckschicht mit Sonder-vsg Klarglas (flächenbündig) / mittig: Klarglas mit Motiv / innen: Klarglas (3-fach Verglasung)



Beweglicher Türgriff mit
automatischer Rückfederung



603

Ein Modell, welches Macht und Großzügigkeit ausstrahlt. Bei dem sich aus der dunklen Fläche der massiven Tür eine indirekte Beleuchtung sowie der Anriss eines schmalen glänzenden Designstreifens abzeichnet. Der schmale dunkle Glasstreifen öffnet sich wie ein geheimnisvolles Fenster, welches die Umgebung als breites flüchtiges Panoramabild erfasst.

Farbe FS 7016

—

ESG Verglasung NIGHT SKY

GLOSS

—

Aussengriff 9601L

—

Wetterschenkel Applikation
1500 hochglanzpoliert

—

Reliefnuten aussen

—

Fingerscan

LED Beleuchtung im Griff
6273 × 2

—

LED Beleuchtung
(Ausleuchtung der
Bodenschwelle) 6948

—

Seitenteil links/
rechts: aussen
Rahmenüberdeckendes
Panel mit Reliefnuten und
ESG Verglasung NIGHT SKY
GLOSS / Innen: Paneelfüllung



604

Einfachheit als Höhepunkt der Ästhetik. Glatte Oberflächen mit abgestimmten Farben und Materialien vermitteln den Eindruck von Standfestigkeit und Unbesiegbarkeit. Nur der Griff ist herausgestellt, alles andere ist in einer Ebene vereint und durch keine lästigen Kanten unterbrochen.

Farbe 90147

Aussengriff 9603

Wetterschenkel Applikation 1500 hochglanzpoliert

Reliefnuten aussen

Fingerscan

LED Beleuchtung im Griff 6273 × 2

LED Beleuchtung (Ausleuchtung der Bodenschwelle) 6948

Seitenteil links/rechts: aussen Rahmenüberdeckende Alu-Deckschicht mit Sonder-vsg Klarglas (flächenbündig) / mittig: Klarglas mit Motiv / innen: Klarglas (3-fach Verglasung)



Dezente LED Beleuchtung.

Kratzschutz hochglanzpoliert für integrierten Fingerscan und LED Beleuchtung.



606

Der Türflügel bleibt kompromisslos flach und bündig mit dem Rahmen. Ein edles Band in Holzoptik und einem integrierten Lichtausschnitt fügen Eleganz hinzu. Die Kombination aus Holz, Stahl und dunkler Verglasungsreflexionen erwecken den Eindruck von Dynamik und Einzigartigkeit.

Farbe 80077	Kratzschutz 6016
—	hochglanzpoliert inkl.
Zweite Farbe Eiche schwarz	verdecktem Fingerscan und
—	LED-Beleuchtung
Klarglas komplett	—
sandgestrahlt	LED Beleuchtung im Griff
—	6273 × 2
Aussengriff 9603	—
—	LED Beleuchtung
Wetterschenkel Applikation	(Ausleuchtung der
1500 hochglanzpoliert	Bodenschwelle) 6948



605

Eine elegante Tür mit Schliff, geprägt durch querverlaufende Linien, die den zentralen Teil abgrenzen, in dessen Oberfläche der Handzug versenkt ist. Der Handzug ist mit einem ausgeklügelten Griff ausgearbeitet und beim Modell 605 durch ein zusätzliches, besonderes Detail – ein dünnes Längselement aus Edelstahl – verziert.

Farbe FS 9016	LED Beleuchtung im Griff
—	6273 × 3
Zweite Farbe 90147	—
—	LED Beleuchtung
Aussengriff 9604	(Ausleuchtung der
—	Bodenschwelle) 6948
Wetterschenkel Applikation	—
1500 hochglanzpoliert	Seitenteil links/rechts:
—	aussen Rahmenüberdecken-
Kratzschutz 6016	de Alu-Deckschicht mit
hochglanzpoliert inkl.	Sonder-vsg Klarglas
verdecktem Fingerscan und	(flächenbündig) / mittig:
LED-Beleuchtung	Klarglas mit Motiv / innen:
	Klarglas (3-fach Verglasung)

Handgeformter
Design-Aussengriff kombiniert
mit einer Glasfrontplatte
in *Night Sky Gloss*





607

Ein Modell mit verschiedenen Variationsmöglichkeiten in Bezug auf die querlaufenden Elemente. Zur Auswahl steht die Edelstahl- oder die Glasausführung. Weitere Möglichkeiten liegen auch in der freien Wahl von zusätzlichen Rillen, die das Türrelief in Bewegung bringen oder die Verwendung von Paneel- und Glasseitenelementen.

Farbe 90147

—

ESG Verglasung NIGHT SKY GLOSS

—

Aussengriff 9605FL

—

Wetterschenkel Applikation 1500 hochglanzpoliert

—

Reliefnuten aussen

—

Fingerscan im Griff

LED Beleuchtung im Griff 6947

—

LED Beleuchtung (Ausleuchtung der Bodenschwelle) 6948

—

Seitenteil links/ rechts: aussen Rahmenüberdeckendes Paneel mit Reliefnuten und ESG Verglasung NIGHT SKY GLOSS / Innen: Paneelfüllung

Night Sky Gloss

Night Sky Matte

Night Storm Gloss

Night Storm Matte

African Mystery Gloss

African Mystery Matte

Ivory Gloss

Wegen Sonderbearbeitung des Glases sind leichte Struktur- oder Farbenabweichungen zu tolerieren.



608

Bei diesen Eingangstüren fällt der erste Blick auf das silberne Edelstahlband und dem integrierten Außengriff, welche sich von der glatten Ebene aus der Oberfläche hervorheben. Eine leise Einladung, mit der Hand zuzugreifen. Die feinen Linien der Seitenteilverglasung betonen die Gelassenheit und die Eleganz dieser Modelle.

- Farbe 80077
- Außengriff 9606FL
- Wetterschenkel Applikation 1500 hochglanzpoliert
- Edelstahlapplikation aussen
- Fingerscan im Griff
- LED Beleuchtung im Griff 6947

- LED Beleuchtung (Ausleuchtung der Bodenschwelle) 6948
- Seitenteil left/right: aussen Rahmenüberdeckende Alu-Deckschicht mit Sonder- vsG Klarglas (flächenbündig) / mittig: Klarglas mit Motiv / innen: Klarglas (3-fach Verglasung)



610

Diese erstaunlich elegante Eingangstüre wirkt unwiderstehlich. Ein gelungener Versuch eine Kombination aus noblen Texturen wie Naturstein und Edelstahl in Berührung zu bringen.

- Farbe 90147
- Natursteinauflage BLACK LINE
- Außengriff 9606FL
- Wetterschenkel Applikation 1500 hochglanzpoliert

- Reliefnuten aussen
- Fingerscan im Griff
- LED Beleuchtung im Griff 6947
- LED Beleuchtung (Ausleuchtung der Bodenschwelle) 6948



609

Die raffinierte Kombination vom schwarzen Glas und einem querverlaufenden Element aus Edel-Stahl, verleiht der Tür eine Eleganz, die eine starke Wirkung hinterlässt. Der Handzug der Tür ist in die Oberfläche des Türflügels versenkt und geht nach dem Öffnen automatisch wieder in seine ursprüngliche Lage zurück.

Rahmenüberdeckende ESG Verglasung mit Reliefnuten NIGHT STORM MATTE aussen / Paneelfüllung Farbe RAL 9016 innen

—
Aussengriff 9606FL

—
Wetterschenkel Applikation 1500 hochglanzpoliert

—
Edelstahlapplikation aussen

Fingerscan im Griff

—
LED Beleuchtung im Griff 6947

—
LED Beleuchtung (Ausleuchtung der Bodenschwelle) 6948

—
Seitenteil links/rechts: aussen Rahmenüberdeckende ESG Verglasung NIGHT SKY GLOSS / Innen: Paneelfüllung



Dezente LED-Beleuchtung im Außengriff ergänzt durch 7 wählbare Glas-Varianten



Zwei Materialien im Einklang
Handgeformter Design-Aussengriff
kombiniert mit einer Glasfront-
platte in African Mystery Matte im
Zusammenspiel mit einer diskre-
ten LED-Beleuchtung und einem
verdeckt integrierten Fingerscan.



611



619

In Glas und in Reinheit eingefangene Formen als Prestige. Ein Modell, bei der die Glasfläche die dominierende Rolle spielt. Entweder ohne oder mit einer beliebigen Anzahl von Rillen. Ein interessanter Effekt wird schon durch die nur an bestimmten Stellen verwendeten Rillen erreicht.

- Rahmenüberdeckende ESG Verglasung NIGHT SKY GLOSS aussen / Paneelfüllung
 - Farbe RAL 9016 innen
 -
 - Aussengriff 9606FL
 -
 - Wetterschenkel Applikation 1500 hochglanzpoliert
 -
 - Fingerscan im Griff
 -
 - LED Beleuchtung im Griff 6947
- LED Beleuchtung (Ausleuchtung der Bodenschwelle) 6948
 -
 - Seitenteil links/rechts: aussen Rahmenüberdeckende ESG Verglasung NIGHT SKY GLOSS in Kombination mit Klarglas/ mittig: Parsol grau / innen: Klarglas (3-fach Verglasung)

Subtile Verführung. Diese schlanke Glas-Linie mit versenktem Handzug kann niemanden unberührt lassen. Auch bei diesem Modell verschmelzen alle Elemente in einer Ebene bündig miteinander.

- Farbe 90147
 -
 - ESG Verglasung NIGHT SKY GLOSS
 -
 - Aussengriff 9609FL
 -
 - Wetterschenkel Applikation 1500 hochglanzpoliert
- Fingerscan im Griff
 -
 - LED Beleuchtung im Griff 6947
 -
 - LED Beleuchtung (Ausleuchtung der Bodenschwelle) 6948



614

Dem Gefühl von Standfestigkeit und Sicherheit, welche die monolithischen Türflügel verleihen, schenken den eleganten horizontalen Linien, die in den Seitenscheiben fortlaufen, etwas Weiche. Der horizontal verbaute Außengriff betont das ruhige Selbstbewusstsein, die diese Eingangstüren ausstrahlen.

Farbe 80077
 —
 Aussengriff 9606FL
 —
 Wetterschenkel Applikation 1500 hochglanzpoliert
 —
 Reliefnuten aussen
 —
 Fingerscan im Griff
 —
 LED Beleuchtung im Griff 6947

LED Beleuchtung (Ausleuchtung der Bodenschwelle) 6948
 —
 Seitenteil links/rechts: aussen Rahmenüberdeckende Alu-Deckschicht mit Sonder-vsc Klarglas (flächenbündig) / mittig: Klarglas mit Motiv / innen: Klarglas (3-fach Verglasung)



616

Seien Sie individuell, trauen Sie sich ... Verwenden Sie nur ein feines Detail und erzielen Sie damit eine möglichst große Wirkung. Die senkrecht durchgezogene Linie ist Merkmal eines akzentuierten Handzuges, welches gerade diesen Effekt am Aluminium-Haustürflügel hervorruft.

Farbe 80077
 —
 Aussengriff 9607L
 —
 Wetterschenkel Applikation 1500 hochglanzpoliert
 —
 Edelstahlapplikation aussen hochglanzpoliert

Fingerscan
 —
 LED Beleuchtung im Griff 6947
 —
 LED Beleuchtung (Ausleuchtung der Bodenschwelle) 6948



Um anders zu sein, braucht es nicht viel. Ein dünne Edelstahl-Applikation zieht sich wie ein Faden über die gesamte Türhöhe des Modelles 616. Kaum auffallend, aber mit unvergesslicher Wirkung.



615

Die volle Undurchsichtigkeit vermittelt den Eindruck größter Sicherheit und Gemessenheit. Die Eingangstür verbirgt und schützt etwas, was für den Eigentümer sehr wichtig und kostbar ist. Der elegante Außengriff und die Reliefnuten vermitteln eine kraftvolle Botschaft ohne viele Worte.

Farbe FS 7016

—

Außengriff 9606FL

—

Wetterschenkel Applikation
1500 hochglanzpoliert

—

Reliefnuten aussen

—

Fingerscan im Griff

LED Beleuchtung im Griff
6947

—

LED Beleuchtung
(Ausleuchtung der
Bodenschwelle) 6948

—

Seitenteil links/
rechts: aussen
Rahmenüberdeckendes
Panel mit Reliefnuten /
Innen: Paneelfüllung



LED Beleuchtung zur Ausleuchtung
des Bodenschwellenbereiches.



613

Der Hochglanz der dunklen Verglasung wirft das Spiegelbild von allem zurück, was sich davor befindet. In den Schönheiten ihrer Umgebung wird sich jedes Mal das Abbild ihrer Persönlichkeit widerspiegeln, sobald sie sich nähern. Lichterspiele, Spiegelungen und feine Linienführungen ziehen uns immer wieder in den Bann.

Rahmenüberdeckende ESG Verglasung NIGHT SKY GLOSS mit Reliefnuten aussen / Paneelfüllung Farbe RAL 9016 innen

Aussengriff 9606FL

LED Beleuchtung (Ausleuchtung der Bodenschwelle) 6948

Fingerscan im Griff

LED Beleuchtung im Griff 6947

Wetterschenkel Applikation 1500 hochglanzpoliert

Seitenteil: aussen Rahmenüberdeckende ESG Verglasung NIGHT SKY GLOSS in Kombination mit Klarglas/ mittig: Parsol grau mit Motiv/ innen: Klarglas (3-fach Verglasung)

Rahmenüberdeckende esg-Verglasung in *Night Sky Matte*

(Es stehen 7 verschiedene Glas-Varianten zur Auswahl. Siehe Seite 47)





617

Einfache Eleganz, bei der alle Elemente koordiniert kommunizieren. Durch die raffinierte Ergänzung von hochwertigen Materialien, Linien und Reflexionen, zeugt diese Tür von der Kunst des Lebens der Bewohner. Sie erzählt von Lebensfreude, verbunden mit reifem Verantwortungsbewusstsein.

Farbe 90147
 —
 Aussengriff 9607L
 —
 Wetterschenkel Applikation
 1500 hochglanzpoliert
 —
 Reliefnuten aussen
 —
 Fingerscan
 —
 LED Beleuchtung im Griff 6947

LED Beleuchtung
 (Ausleuchtung der
 Bodenschwelle) 6948
 —
 Seitenteil LINKS: aussen
 Rahmenüberdeckende
 Alu-Deckschicht mit
 Sonder-vsg Klarglas
 (flächenbündig) / mittig:
 Klarglas mit Motiv /
 innen: Klarglas (3-fach
 Verglasung)



618

Erst der Außengriff verleiht dieser Türe eine besondere Note. Die perfekt zum Griff abgestimmte Vertiefung ermöglicht nicht nur einen sauberen Halt, sondern schafft zudem die Möglichkeit von Lichtspielen mit der Platzierung von gut durchdachten LED Dioden.

Farbe 80077
 —
 Aussengriff 9608
 —
 Wetterschenkel Applikation
 1500 hochglanzpoliert
 —
 Reliefnuten aussen

Fingerscan
 —
 LED Beleuchtung im Griff
 6273 x 2
 —
 LED Beleuchtung
 (Ausleuchtung der
 Bodenschwelle) 6948



620

Absolute Glanzleistung der Linie *Pure*. Die senkrecht angereichten Motive in den Seitenteilen verlaufen parallel zu dem eingelassenen Außengriff, der mit LEDs harmonisch ausgeleuchtet wird. Gerade genug, und doch nicht zu viel.

Farbe 80077

—

Außengriff 9610

—

Kratzschutz 6016
hochglanzpoliert inkl.
verdecktem Fingerscan und
LED-Beleuchtung

—

LED Beleuchtung im Griff
6950 × 8

LED Beleuchtung
(Ausleuchtung der
Bodenschwelle) 6948

—

Seitenteil links/rechts:
ausßen Rahmenüberdecken-
de Alu-Deckschicht mit
Sonder-vsg Klarglas
(flächenbündig) / mittig:
Klarglas mit Motiv / innen:
Klarglas (3-fach Verglasung)





Die Seitenteilgläser stehen
in einer Ebene mit dem
Türstock und dem Türflügel



621

Nichts stört die Gemessenheit der vertikalen Linien dieses Modells. Der Längshandzug ist im Türflügel versenkt und wird nur durch die glänzenden Edelstahlverzierungen und der gesamten inneren Ausleuchtung hervorgehoben. Diese ausgeprägten Designs bestimmen den Charakter dieser Tür.

Farbe 80077

—
Aussengriff 9602

—
Wetterschenkel Applikation
1500 hochglanzpoliert

—
Kratzschutz 6016
hochglanzpoliert inkl.
verdecktem Fingerscan und
LED-Beleuchtung

—
LED Beleuchtung im Griff
6273 × 4

LED Beleuchtung
(Ausleuchtung der
Bodenschwelle) 6948

—
Seitenteil links/
rechts: aussen
Rahmenüberdeckende
Alu-Deckschicht mit
Sonder-vsg Klarglas
(flächenbündig) / mittig:
Klarglas komplett
sandgestrahlt / innen:
Klarglas (3-fach
Verglasung)



623

Die raffinierte Eleganz dieser Tür wird betont durch den versenkten Außengriff, der am Berührungspunkt der beiden Farben angebracht ist. Das stilvolle Spiel der Farbkombination dieses Modells setzt sich auf dem Rahmen fort, welchen den Betrachter erstaunen und im nächsten Moment von der Frische dieser Idee begeistern lässt.

Farbe 90147	Kratzschutz 6016
—	hochglanzpoliert inkl.
Zweite Farbe Türflügel und Türstock aussen 80077	verdecktem Fingerscan und LED-Beleuchtung
—	—
Außengriff 9611	LED Beleuchtung im Griff
—	6273 × 4
Wetterschenkel Applikation 1500 hochglanzpoliert	—
—	LED Beleuchtung (Ausleuchtung der Bodenschwelle) 6948
Edelstahlapplikation aussen hochglanzpoliert	—

Versenkter Längshandzug im Türflügel, hervorgehoben durch eine glänzende Edelstahlverzierung und einer verdecktliegenden LED-Beleuchtung



624

Die besondere Eleganz dieser Tür beruht auf der vertikalen Rille des Handzuges. Die ästhetische Kraft der vertikalen Linien, hervorgehoben durch zwei Stahlbänder, erstaunt. Das schmale Fenster im Inneren des Handzuges offenbart die bis zur Perfektion durchdachte Ausführung.

Farbe 80077

—

Aussengriff 9610

—

Satinato Glas

—

Kratzschutz 6016
hochglanzpoliert inkl.
verdecktem Fingerscan und
LED-Beleuchtung

LED Beleuchtung im Griff
6950 x 8

—

LED Beleuchtung
(Ausleuchtung der
Bodenschwelle) 6948



622

Man kann auch über etwas Unsichtbares staunen. Ein Türmodell mit einem im Türflügel versenkten Handzug löst Begeisterung aus. Durch hochglanzpolierte Edelstahl-Leisten entlang des unauffälligen Griffes wird dieser auf dezente Weise wirkungsvoll hervorgehoben.

- Farbe FS OXYDE 4
- Klarglas komplett sandgestrahlt
- Aussengriff 9602
- Wetterschenkel Applikation 1500 hochglanzpoliert
- Kratzschutz 6016 hochglanzpoliert inkl. verdecktem Fingerscan und LED-Beleuchtung
- LED Beleuchtung im Griff 6273 × 4
- LED Beleuchtung (Ausleuchtung der Bodenschwelle) 6948



625

Die Längsverglasung auf dem Türflügel verleiht diesem Modell einen Hauch von eleganter Vertrautheit. Der linke Rand der Verglasung nimmt zugleich die Rollenfunktion eines Türaußengriffes ein. Die zur gesamten Tür verlaufende haarfeine vertikale Edelstahlverzierung unterstreicht die Linienführung des Außengriffes und weist den Fingern ihren Weg.

- Farbe 90147
- Satinato Glas
- Aussengriff 9612
- Kratzschutz 6016 hochglanzpoliert inkl. verdecktem Fingerscan und LED-Beleuchtung
- LED Beleuchtung (Ausleuchtung der Bodenschwelle) 6948



626

Die ruhige Würde der vertikalen Linienführung dieser Modelle zieren die großzügigen Dimensionen der Verglasung. Ihr Spiegelbild plauscht mit den hauchfeinen reflektierenden Edelstahllinien neben dem versenkten Handzug. Nur ein paar kleine Unterschiede in der Verglasung verändern den Gesamteindruck völlig.

Farbe 80077

— Klarglas mit Motiv

— Aussengriff 9602

— Wetterschenkel Applikation 1500 hochglanzpoliert

Kratzschutz 6016 hochglanzpoliert inkl. verdecktem Fingerscan und LED-Beleuchtung

— LED Beleuchtung im Griff

6273 × 4

— LED Beleuchtung (Ausleuchtung der Bodenschwelle) 6948



627

Farbe 90147

— Klarglas mit Motiv

— Aussengriff 9602

— Wetterschenkel Applikation 1500 hochglanzpoliert

Kratzschutz 6016 hochglanzpoliert inkl. verdecktem Fingerscan und LED-Beleuchtung

— LED Beleuchtung im Griff

6273 × 4

— LED Beleuchtung (Ausleuchtung der Bodenschwelle) 6948

FÜHLEN SIE

Der Anblick einer Pirnar Eingangstüre auf einem Bild kann inspirierend sein. Nicht einmal in Ihren Träumen werden Sie auf die wahre Überraschung vorbereitet, die einen erwartet, wenn Sie dieses Meisterwerk als Original sehen und ihre Hand über die Ebenen und Kanten streichen lassen.

Erst live bekommt man eine Vorstellung über die Größe der Eingangstür. Nur dann können Sie fühlen, wie sich die Tür öffnen lässt. Und nur dann werden Sie erfahren, welches Gefühl von Standfestigkeit die außergewöhnliche Stärke hervorruft.

Erleben Sie selbst, was Ihre Gäste von ihrem Haus halten. Bewunderung.

Besuchen Sie noch heute das nächste Haustürenstudio mit *Pirnar Ultimum* Türen.

Ultimum ist die Spitzenauswahl einer noch viel größeren Haustüregruppe von Pirnar, die eine breite Palette von Designs und Preisoptionen bietet. Jede Haustür kann nach Ihrem Geschmack mit vielseitigem Zubehör angepasst werden. Überzeugen Sie sich selbst und fordern Sie unsere Zusatzkataloge *Premium* und *Basico* über unsere Handelspartner an oder gehen Sie auf unserer Website www.pirnar.de.



ULTIMUM

Für Anspruchsvolle. Erstaunliche Innovationen mit schöner Formgebung. *Pirnar Ultimum* präsentiert die meistbewunderten und technologisch die anspruchsvollsten Hauseingangstüren am Markt. Die zwei Gestaltungslinien *Multilevel* in 3D ausgeführter Mehrstufen-Technik und *Pure* mit seiner vollkommenen Flächenbündigkeit sind kompromisslose Innovationen, die auf der Welt nicht ihresgleichen finden mit einer unübertroffenen niedrigen thermischen Leitfähigkeit von $0,54 \text{ W/m}^2\text{K}$.



PREMIUM

Außerordentliche Stärken und Formen geprägt durch meisterliche Handarbeit. Der ganze Stolz des Hauses. *Pirnar Premium* ist die ideale Wahl für energieeffiziente Häuser mit thermischen Leitfähigkeit von $0,59 \text{ W/m}^2\text{K}$ und einer außerordentlichen Gesamttürstärke bis 105 mm. Die richtige Entscheidung für eine jahrzehntelange stolze Nutzung, bei der höchste Standfestigkeit und anspruchsvolles Design gefragt ist.



BASICO

Exzellente Qualität zum erschwinglichen Preis. *Pirnar Basico* ist etwas ganz Besonderes. Hochwertig exquisit gestaltete Eingangstüren, die Bewunderung hervorrufen und für jedermann erschwinglich sind. Diese bestechen durch beste Verarbeitung mit überdurchschnittlicher Standfestigkeit ausgewählter Aluminiumprofile, welche hervorragende thermische Isolierung und Schalldämmung bieten. Eine durchdachte Lösung für umsichtige Perfektionisten.

